




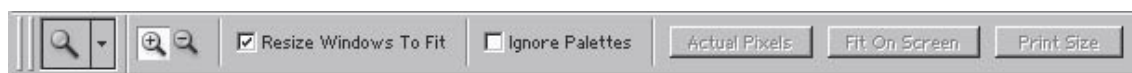


Navigations shortcuts gør det væsentligt nemmere og hurtige at komme rundt på et billede i Photoshop. Nogle shortcuts virker kun når du i den almindelige brugerflade skal rundt i billedet - andre virker også mens du er i en dialogboks som f.eks. Levels eller Unsharp Mask. Derved er det nemmere at se virkningen på dit billede - både globalt og lokalt.

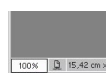
Tilpas billede til skærm	Dobbelt klik  eller Ctrl/Command + 0
Billede i 100%	Dobbelt klik  eller Alt/Option + Ctrl/Command + 0
Zoom ind/ud	Ctrl/Command samt + eller - (resizer window, hvis resize er slået til - se nedenfor)
Zoom ind/ud i window	Alt/Option + Ctrl/Command samt + eller - (resizer ikke window, hvis rezize er slået til - se nedenfor)
 	Ctrl/Command + spacebar eller Alt/Option + spacebar
	spacebar + klik og træk
Skærm billede op/ned	Page Up / Page Down
10 pixels op/ned	Shift + Page Up eller Page Down
Skærm billede højre/venstre	Ctrl/Command + Page Up eller Page Down
Øverst venstre	Home
Nederst højre	End



Zoom-værktøjets optionbar indeholder mulighed for at afkrydse at en zoom-handling skal skalere eller ikke skalere billedets window på skærmen. (Dette kan også bestemmes i *Edit/Photoshop>Preferences>General*). Hvis Resize Windows er slået fra virker Ctrl/Command samt + eller - og Alt/Option + Ctrl/Command samt + eller - omvendt)

Desuden kan man her klikke sig til Actual Pixels (=100%), Fit On Screen og Print Size.

100% betyder i billed navigering at 1 pixel i billedet er 1 pixel på skærmen. Du skal derfor stå i 100%, hvis du ønsker at se en ren "ikke-interpoleret" udgave af dit billede. Dette er godt til vurdering af mange filter-effekter.



Bestemte zoom-procenter kan opnås ved at indtaste dem i Navigator Paletten eller i Status Baren (ligger nederst i program-vinduet på en PC, mens den ligger nederst i billedvinduet på en MAC - slås til/fra via *Window>Status Bar*). Indtast den ønskede procent og tast enter. Holder du Shift nede mens du taster enter (men ikke resten af tiden)



kan du direkte igen indtaste en ny procent. Smart hvis du ikke er sikker på den ønskede zoom procent. Du kan også zoome ind/ud via iconerne eller skalaen. I Navigator-paletten kan du også se dit udsnit af billedet - se hvor du er i billedet. Med musen kan du klikke og flytte rundt på dit udsnit. Med Ctrl/Command + klik og marker et område kan du markere dit ønskede udsnit.



©Jørgen Brandt
Adobe Certified Expert
/ Photoshop
reklamefotograf
St. Kongensgade 110 B
1264 København K

Tlf. 33 15 03 03
jb@jbstudio.dk
http://jbstudio.dk

